

**UCHWAŁA NR XXXII/210/2017
RADY GMINY SADKOWICE**

z dnia 20 listopada 2017 r.

w sprawie zaliczenia drogi do kategorii dróg gminnych i ustalenia jej przebiegu

Na podstawie art. 18 ust. 2 pkt 15, art. 40 ust. 1 i art. 41 ust. 1 ustawy z dnia 8 marca 1990 r. o samorządzie gminnym (t.j. Dz. U. z 2017 r. poz. 1875.) oraz art. 7 ust. 2 i 3 ustawy z dnia 21 marca 1985 r. o drogach publicznych (t.j. Dz. U. z 2016 r. poz. 1440, 1920, 1948, 2255, z 2017 r. poz. 191, 1089.) po uzyskaniu pozytywnej opinii Zarządu Powiatu Rawskiego Rada Gminy Sadkowice uchwała, co następuje:

§ 1. Zaliczyć do kategorii dróg gminnych drogi ujęte w wykazie stanowiącym załącznik nr 1 do niniejszej uchwały.

§ 2. Ustala się przebieg dróg, o których mowa w § 1 w sposób przedstawiony w załączniku graficznym nr 2 oraz w załączniku nr 3 do niniejszej uchwały.

§ 3. Wykonanie uchwały powierza się Wójtowi Gminy Sadkowice.

§ 4. Uchwała wchodzi w życie po upływie 14 dni od dnia ogłoszenia w Dzienniku Urzędowym Województwa Łódzkiego.

Przewodniczący Rady Gminy
Sadkowice

Tadeusz Pietrzak

Załącznik Nr 1 do Uchwały Nr XXXII/210/2017
Rady Gminy Sadkowice
z dnia 20 listopada 2017 r.

WYKAZ DRÓG ZALICZONYCH DO DRÓG GMINNYCH

L.p.	Miejscowość	Nr ewidencyjny działki	Powierzchnia drogi (ha)	Długość drogi (km)	Numer Decyzji
1	Nowy Kłopoczyn	532	1,66	1,20	GN-IV.7532.397.2016.AW
2	Kłopoczyn	124	1,56	0,66	GN-IV.7532.114.2016.SJ
3	Kłopoczyn	137	0,79	1,23	GN-IV.7532.114.2016.SJ
4	Kłopoczyn	242	0,01	0,01	GN-IV.7532.114.2016.SJ
Razem			4,02	3,10	





Przewodniczący Rady Gminy
Sadkowice

Tadeusz Pietrzak

OBRĘB NOWY KŁOPOCZYN

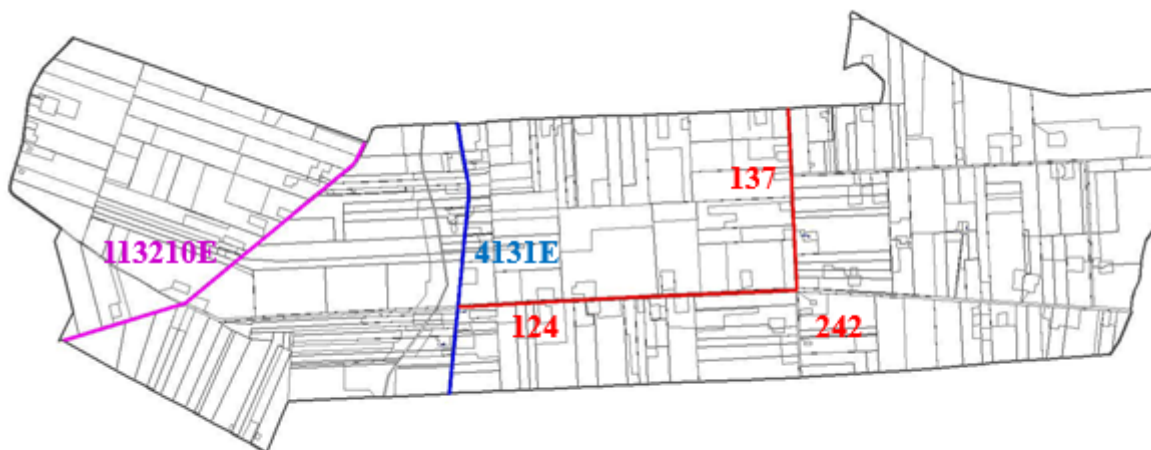


LEGENDA:


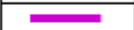


	DROGA POWIATOWA
	DROGA GMINNA
	DROGA KTOREJ NADAWANA JEST KATEGORIA DROGI GMINNEJ
	GRANICE OBRĘBU
113209E	NUMER DROGI GMINNEJ
4118E	NUMER DROGI POWIATOWEJ

Załącznik Nr 3 do Uchwały Nr XXXII/210/2017
Rady Gminy Sadkowice
z dnia 20 listopada 2017 r.

OBRĘB KŁOPOCZYN



LEGENDA:

	DROGA POWIATOWA
	DROGA GMINNA
	DROGA KTÓREJ NADAWANA JEST KATEGORIA DROGI GMINNEJ
	GRANICE OBRĘBU
113210E	NUMER DROGI GMINNEJ
4131E	NUMER DROGI POWIATOWEJ